



Setting Up Your Monitor

Paramétrer votre moniteur | Instalación del monitor | Instalar o monitor |
Inbetriebnahme des Monitors | Configurazione del monitor | Instalacja monitora



CAUTION:

Before you set up and operate your Dell monitor, see the safety instructions in your monitor "Product Information Guide." See your User's Guide for a complete list of features.

MISE EN GARDE :

Avant d'installer et d'utiliser votre écran Dell, veuillez vous référer aux consignes de sécurité données dans le "Guide des Informations du Produit" de votre moniteur. Consultez également votre Guide Utilisateur pour obtenir la liste complète des fonctions.

PRECAUCIÓN:

Antes de configurar y utilizar el monitor Dell, consulte las instrucciones de seguridad contenidas en la "Guía de información del producto" de su monitor. Consulte también la Guía del usuario para obtener una lista completa de las funciones.

ATENÇÃO:

Antes de instalar e utilizar o seu monitor Dell, consulte as normas de segurança no "Guia de informação do produto" do seu monitor. Consulte também o Guia do utilizador para obter a lista completa de funções.

ACHTUNG:

Bevor Sie Ihren Dell-Monitor einrichten und in Betrieb setzen, lesen Sie die "Sicherheitshinweise in der Produktanleitung" Ihres Monitors. Lesen Sie auch die umfassende Liste mit Funktionen in Ihrer Bedienungsanleitung.

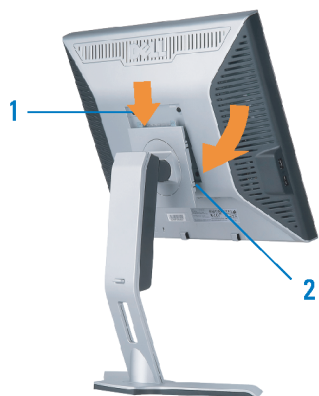
ATTENZIONE:

Prima di installare e utilizzare il monitor Dell, leggere le norme di sicurezza sull'uso del monitor "Guida informativa al prodotto". Si veda anche la Guida utente per avere l'elenco completo delle funzioni.

OSTRZEŻENIE:

Przed wykonaniem ustawień i rozpoczęciem używania monitora Dell należy przeczytać instrukcje bezpieczeństwa w "Podręczniku informacji o produkcie" monitora. Informacje dotyczące pełnej listy funkcji znajdują się w Podręczniku użytkownika.

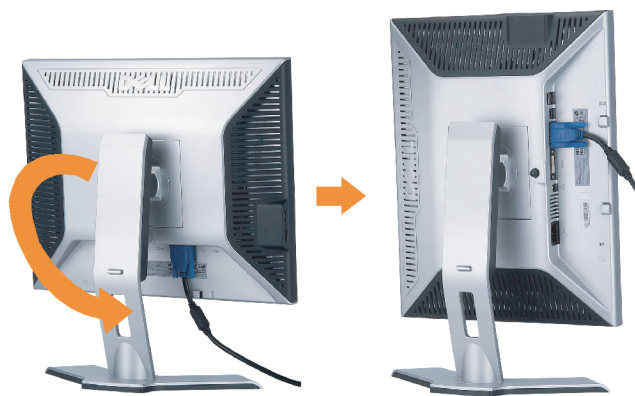
Dell™ 1907FP Flat Panel Monitor



1

Attach the monitor to the stand.

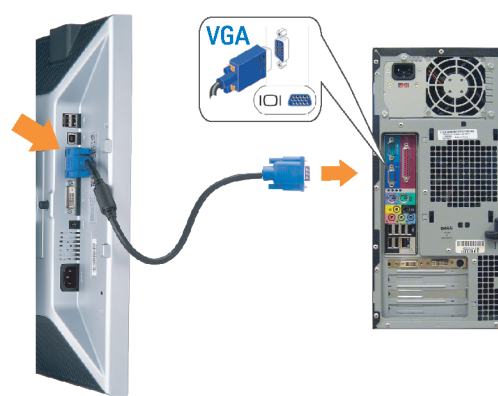
Fixez le moniteur sur le socle.
Acople el monitor a la base.
Coloque o monitor no suporte.
Den Monitor auf den Fuß befestigen.
Fissare il monitor alla base.
Podłącz monitor do podstawy.



2

Rotate the monitor to connect the cables.

Pivotez le moniteur pour connecter les câbles.
Gire el monitor para conectar los cables.
Rode o monitor para ligar os cabos.
Drehen Sie den Monitor um die eigene Achse, um die Kabel anzuschließen.
Ruotare il monitor per collegare i cavi.
Obróć monitor w celu podłączenia kabli.



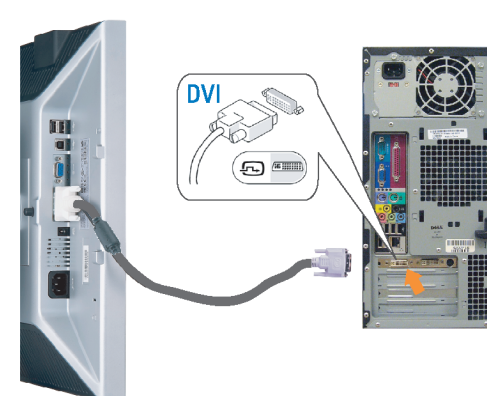
3

Connect the blue VGA cable to the computer.

Connectez le câble VGA bleu à votre ordinateur.
Conecte el cable VGA azul al equipo.
Ligue o cabo VGA ao computador.
Schließen Sie das blaue VGA-Kabel an den Computer an.
Collegare il cavo VGA di color blu al computer.
Podłącz niebieski kabel VGA do komputera.

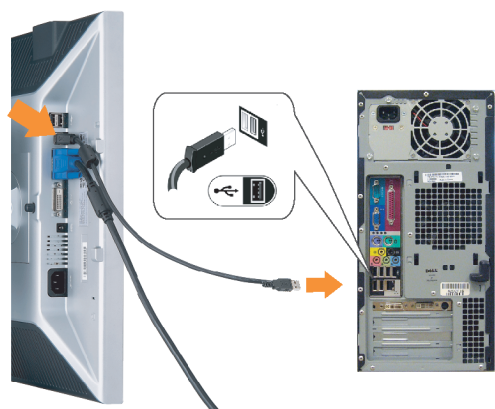
OR

ou
o
ou
oder
e
lub



Connect the optional white DVI cable to the computer.

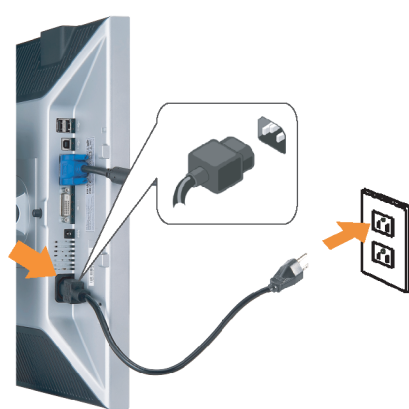
Connectez le câble DVI blanc optionnel à votre ordinateur.
Conecte el cable DVI blanco opcional al equipo.
Ligue o cabo DVI branco opcional ao computador.
Schließen Sie das optionale, weiße DVI-Kabel an den Computer an.
Collegare il cavo DVI opzionale, di colore bianco, al computer.
Podłącz opcjonalny, biały kabel DVI do komputera.



4

Connect the USB cable to the computer.

Connectez le câble USB sur l'ordinateur.
Conecte el cable USB a su computador.
Ligue o cabo USB ao computador.
Verbinden Sie das USB-Kabel mit dem Computer.
Collegare il cavo USB al computer.
Podłącz kabel USB do komputera.



5

Connect the power cord firmly to the monitor and the electrical outlet.

Connectez fermement le cordon d'alimentation au moniteur et à une prise murale.
Conecte el cable de alimentación firmemente al monitor y a la toma de corriente.
Ligue o cabo de alimentação ao monitor e à tomada elétrica.
Schließen Sie die Netzleitung ordnungsgemäß an den Monitor und eine Steckdose an.
Collegare bene il cavo di alimentazione al monitor e alla presa elettrica.
Podłącz pewnie przewód zasilający do monitora i gniazdka elektrycznego.



6

Rotate the monitor back and turn on the monitor.

Pivotez de nouveau le moniteur pour retrouver sa position initiale et allumez-le.
Vuelva a girar el monitor y enciéndalo.
Rode o monitor para a posição original e ligue-o.
Drehen Sie den Monitor wieder in die Ausgangsposition und schalten Sie ihn ein.
Ruotare il monitor per riportarlo nella posizione originale e accenderlo.
Obróć monitor do poprzedniej pozycji i włącz monitor.

7

If nothing appears on the screen, press the Input Select button.

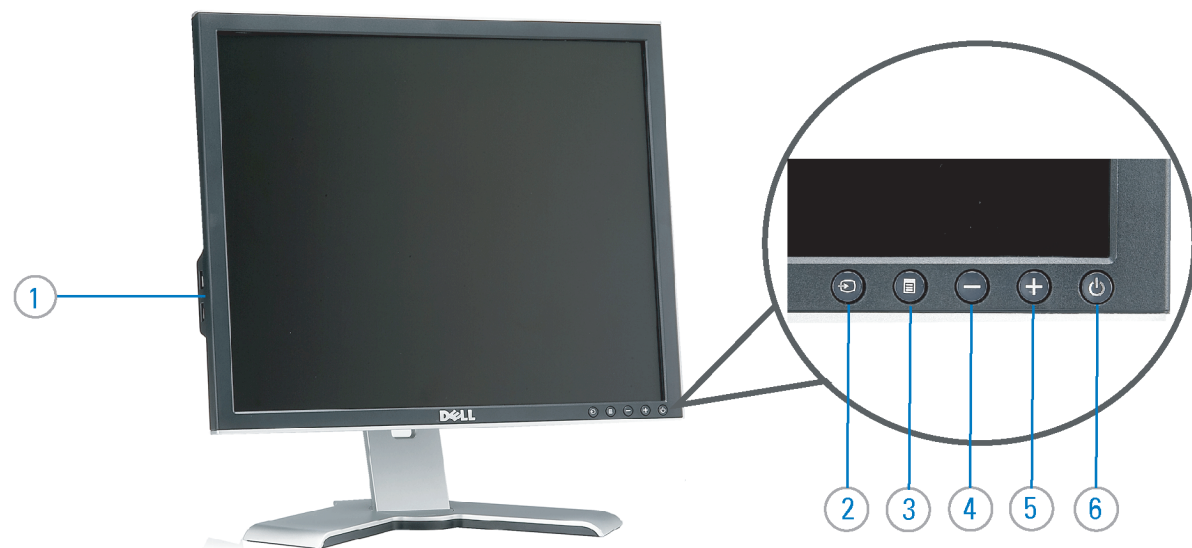
Si aucune image n'apparaît sur l'écran, appuyez sur le bouton Sélection d'Entrée.
Si no aparece nada en la pantalla, pulse el botón Selección de entrada.
Se não aparecer nada no ecrã, prima o botão selecção de entrada.
Wenn nichts auf dem Bildschirm erscheint, drücken Sie bitte die Eingangsauswahl-Taste.
Se sullo schermo non appare nulla, premere il tasto Seleziona ingresso.
Jeśli nic nie wyświetli się na ekran naciśnij przycisk Wybór wejścia.



7730203262P0B

www.dell.com | support.dell.com





1. USB downstream port
2. Video Input Select
3. OSD Menu/Select
4. Down
5. Up
6. Power button (with power light indicator)
7. Cable management hole
8. Lock down/release button
9. Security lock slot
10. Dell Soundbar mounting brackets
11. Power Out for Dell Soundbar
12. Monitor Lock/Release Button

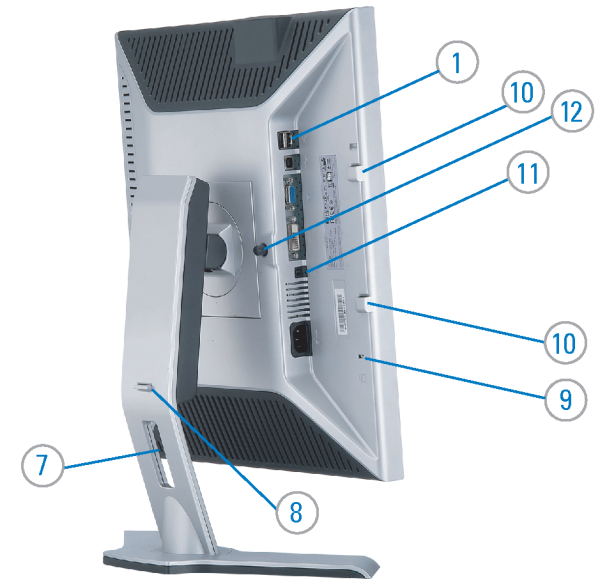
1. USB-Downstream-Anschluss
2. Videoeingang-Auswahl/Unten
3. OSD Menü/Auswahl
4. Unten
5. Oben
6. Netzschalter (mit Betriebsanzeige)
7. Loch für Kabelverwaltung
8. Taste Einrasten/Ausrasten
9. Diebstahlsicherung
10. Dell Soundbar-Montagehalter
11. Ausschalter für Dell Soundbar
12. Bildschirm Ver-/Entriegelungstaste

1. Port USB flux descendant
2. Sélectionner l'Entrée vidéo
3. Menu OSD/Sélectionner
4. Bas
5. Haut
6. Bouton Alimentation (avec témoin lumineux d'alimentation)
7. Trou de rangement des câbles
8. Bouton verrouillage/libération
9. Orifice de verrouillage de sécurité
10. Support de montage de la Soundbar Dell
11. Sortie alimentation pour Dell Soundbar
12. Moniteur verrouillage/déverrouillage du panneau LCD

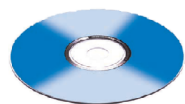
1. Porta USB per il downstream
2. Selezione ingresso video
3. Menu OSD/Selezione
4. Giù
5. Su
6. Tasto di accensione (con indicatore luminoso)
7. Foro per il passaggio dei cavi
8. Pulsante blocco/rilascio
9. Slot per blocco di sicurezza
10. Staffe di montaggio Dell Soundbar
11. Uscita alimentazione per Soundbar Dell
12. Tasto blocco/rilascio pannello

1. Puerto de descarga USB
2. Seleccionar entrada de vídeo
3. Menú OSD/Seleccionar
4. Bajar
5. Subir
6. Botón de encendido (con indicador luminoso de encendido)
7. Orificio para la administración de cables
8. Botón para bloque/liberación
9. Ranura de bloqueo de seguridad
10. Soportes de montaje para la barra de sonidos Dell
11. Desconexión para Dell Soundbar
12. Botón para bloquear o liberar el panel LCD

1. Port pobierania danych (downstream) USB
2. Wybór wejścia video
3. Menu OSD/Wybór
4. W dół
5. W górę
6. Przycisk zasilania (ze wskaźnikiem zasilania)
7. Otwór prowadzenia kabli
8. Przycisk blokowania/zwolnienia blokady
9. Gniazdo blokady zabezpieczenia
10. Wsporniki montażowe Dell Soundbar
11. Panela dźwiękowego Dell
12. Przycisk blokady/zwolnienia monitor



1. Porta USB downstream
2. Seleccionar entrada de video
3. Menu OSD/Seleccionar
4. Para baixo
5. Para cima
6. Botão de alimentação (com LED indicador de alimentação)
7. Orificio para gestão dos cabos
8. Botão de fixação/libertação
9. Ranhura para travamento de segurança
10. Suportes de montagem para o Dell Soundbar
11. Desligar sistema de som Dell
12. Botão de bloqueio/desbloqueio do painel LCD



Finding Information

See your monitor User's Guide in the CD, for more information.

Trouver les Informations

Référez-vous au Guide Utilisateur de votre moniteur sur le CD pour les informations complémentaires.

Búsqueda de información

Para obtener más información consulte la Guía del usuario del monitor contenida en el CD.

Procurar informação

Para obter mais informações, consulte o Guia do usuário do seu monitor que vem incluído no CD.

Finden von Informationen

Weitere Informationen sind in der Bedienungsanleitung Ihres Monitors auf der CD angegeben.

Dove reperire informazioni

Consultare la Guida utente nel CD, per avere maggiori informazioni.

Znajdowanie informacji

Dalsze informacje znajdują się w Podręczniku użytkownika monitora na dysku CD.

Information in this document is subject to change without notice.
© 2005 Dell Inc. All rights reserved.

Reproduction in any manner whatsoever without the written permission of Dell Inc. is strictly forbidden.

Dell and the DELL logo are trademarks of Dell Inc. Dell disclaims proprietary interest in the marks and names of others.

November 2005

Les informations contenues dans ce document peuvent être soumises à des modifications sans préavis.
© 2005 Dell Inc. Tous droits réservés.

Toute reproduction, par quelque manière que ce soit, est strictement interdite sans l'autorisation écrite de Dell Inc.

Dell et le logo DELL sont la propriété de Dell Inc. Tous les autres noms commerciaux ou noms de marques sont la propriété de leurs détenteurs respectifs.

Novembre 2005

La información contenida en este documento está sujeta a cambios sin previo aviso.
© 2005 Dell Inc. Reservados todos los derechos.

Se prohíbe estrictamente la reproducción de este documento en cualquier forma sin permiso por escrito de Dell Inc.

Dell y el logotipo DELL son marcas registradas de Dell Inc. Dell renuncia al derecho de posesión sobre las marcas y nombres de terceros.

Noviembre 2005

A informação contida neste documento está sujeita a alterações sem aviso prévio.
© 2005 Dell Inc. Corporation. Todos os direitos reservados.

A reprodução de qualquer forma sem permissão por escrito da Dell Inc. é estritamente proibida.

Dell e o logotipo DELL são marcas comerciais da Dell Inc. A Dell exclui quaisquer interesses de propriedade nas marcas e nomes de outros.

Novembro 2005

Die Informationen in diesem Dokument unterliegen unangekündigten Änderungen.
© 2005 Dell Inc. Alle Rechte vorbehalten.

Die Vervielfältigung dieses Dokuments in jeglicher Form ist ohne schriftliche Genehmigung der Dell Inc. streng untersagt.

Dell und das DELL-Logo sind Warenzeichen der Dell Inc. Dell erhebt keinerlei Eigentumsansprüche auf Warenzeichen und Namen Dritter.

November 2005

Le informazioni contenute in questo documento sono soggette a variazioni senza preavviso.
© 2005 Dell Inc. Tutti i diritti riservati.

È severamente proibita la riproduzione di qualsiasi elemento senza il permesso scritto di Dell Inc.

Dell e il logo DELL sono marchi registrati di Dell Inc. Dell non riconosce interesse di proprietà esclusiva nei marchi e nelle denominazioni di altri.

Novembre 2005

Informacje zawarte w niniejszym dokumencie mogą ulec zmianie bez uprzedzenia.
© 2005 Dell Inc. Wszystkie prawa zastrzeżone.

Powielanie niniejszego dokumentu przy użyciu jakiegokolwiek techniki bez pisemnej zgody Dell Inc. jest surowo zabronione.

Dell logo DELL to znaki towarowe firmy Dell Inc. Firma Dell nie zgłasza żadnych praw do marek i nazw innych firm.

Listopad 2005





Setting Up Your Monitor

設定您的監視器 | 安裝顯示器 | モニターのセットアップ | 모니터 설치 | การตั้งค่าหน้าจอ



CAUTION:

Before you set up and operate your Dell monitor, see the safety instructions in your monitor "Product Information Guide". See your User's Guide for a complete list of features.

注意：

設定和操作您的 Dell 顯示器前，請先參閱隨附《產品資訊指南》中的安全說明。有關顯示器功能的完整介紹也請參閱《使用指南》。

警告：

在設置和使用 Dell 顯示器之前，請參閱顯示器《產品信息指南》中的安全注意事項。此外，還請參閱用戶指南以了解全部特性。

注意：

Dell モニタをセットアップして操作する前に、モニタの「製品情報ガイド」の安全に関する注意事項をご覧ください。また、機能の完全なリストについてはユーザーズガイドをご覧ください。

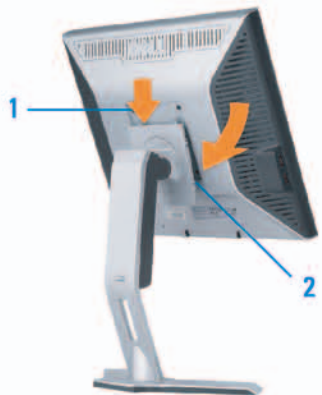
주의：

Dell 모니터를 설치하고 작동하기 전에 모니터 "제품 정보 가이드"의 안전 지침을 참조하십시오. 또한, 기능의 전체 목록은 사용자 가이드를 참조하십시오.

ข้อควรระวัง:

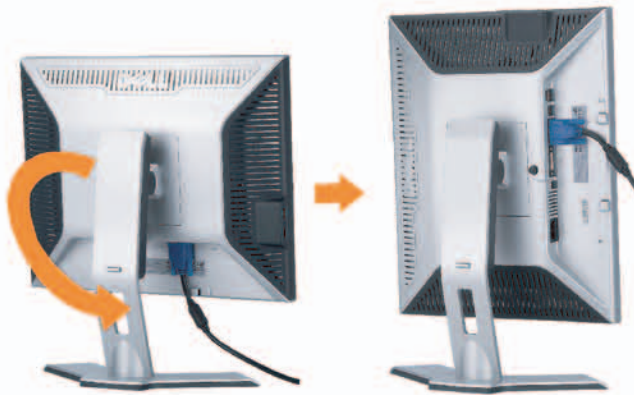
ก่อนที่จะติดตั้งและใช้งานจอภาพเคล็ดของคุณ ให้อ่านขั้นตอนเพื่อความปลอดภัยใน "คู่มือข้อมูลผลิตภัณฑ์" ของจอภาพก่อน นอกจากนี้ ให้อ่าน คู่มือผู้ใช้ ของคุณ เพื่อดูรายการคุณสมบัติที่สมบูรณ์

Dell™ 1907FP Flat Panel Monitor



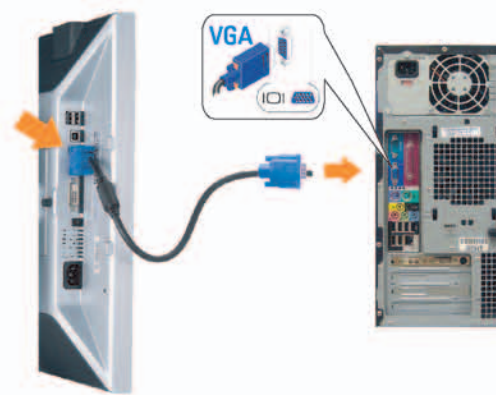
1 Attach the monitor to the stand.

將監視器裝在腳座上。
將顯示器與底座相連。
モニタをスタンドに取り付けます。
모니터를 스탠드에 부착합니다.
ต่อจอภาพเข้ากับขาตั้ง



2 Rotate the monitor to connect the cables.

旋轉顯示器以便連接各連接線。
旋轉顯示器以連接線纜。
モニタを回転してケーブルを接続します。
모니터를 회전시켜 케이블을 연결합니다.
หมุนจอภาพเพื่อเชื่อมต่อสายต่างๆ

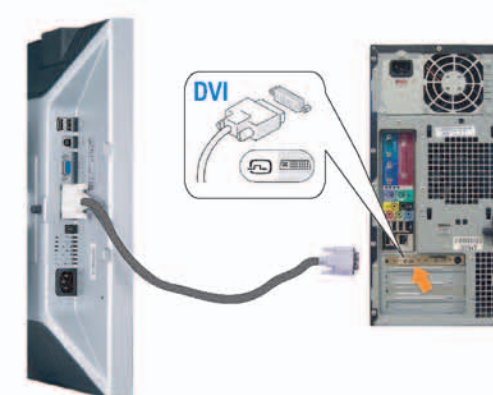


3 Connect the blue VGA cable to the computer.

將藍色 VGA 連接線連接至電腦。
將藍色 VGA 線連接到計算機。
青いVGAケーブルをコンピュータに接続します。
청색 VGA 케이블을 컴퓨터에 연결합니다.
เชื่อมต่อสายเคเบิล VGA สีฟ้าไปยังคอมพิวเตอร์

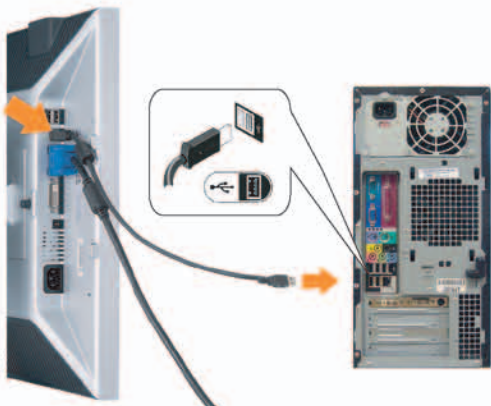
OR

或
或
または
또는
หรือ



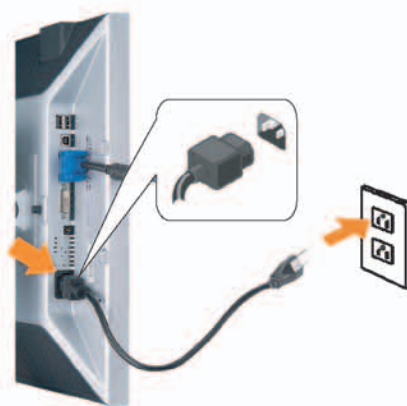
Connect the optional white DVI cable to the computer.

將選購的白色 DVI 連接線連接至電腦。
將選購的白色 DVI 線連接到計算機。
オプションの白いDVIケーブルをコンピュータに接続します。
백색 DVI 케이블(옵션)을 컴퓨터에 연결합니다.
เชื่อมต่อสายเคเบิล DVI สีขาวซึ่งเป็นอุปกรณ์เชื่อมต่อเพิ่มไปยังคอมพิวเตอร์



4 Connect the USB cable to the computer.

將USB纜線連接到電腦上。
將 USB 線連接到計算機。
USBケーブルコンピュータに接続します。
USB 케이블을 컴퓨터에 연결합니다.
เชื่อมต่อสายเคเบิล USB ไปยังคอมพิวเตอร์



5 Connect the power cord firmly to the monitor and the electrical outlet.

將電源線確實地連接至顯示器和電源插座。
將電源線牢固插入顯示器和電源插座。
電源コードをモニタとコンセントにしっかり接続します。
전원 코드를 모니터와 전기 콘센트에 단단하게 연결합니다.
เชื่อมต่อสายไฟไปยังคอมพิวเตอร์และเต้าเสียบไฟฟ้าอย่างแน่นหนา



6 Rotate the monitor back and turn on the monitor.

將顯示器轉回原位並開啟顯示器電源。
將顯示器旋轉回原位，然後打開顯示器電源。
モニタを回転して元に戻し、モニタの電源をオンにします。
모니터를 다시 회전시킨 후 모니터를 켭니다.
หมุนจอภาพกลับ และเปิดจอภาพ



7 If nothing appears on the screen, press the Input Select button.

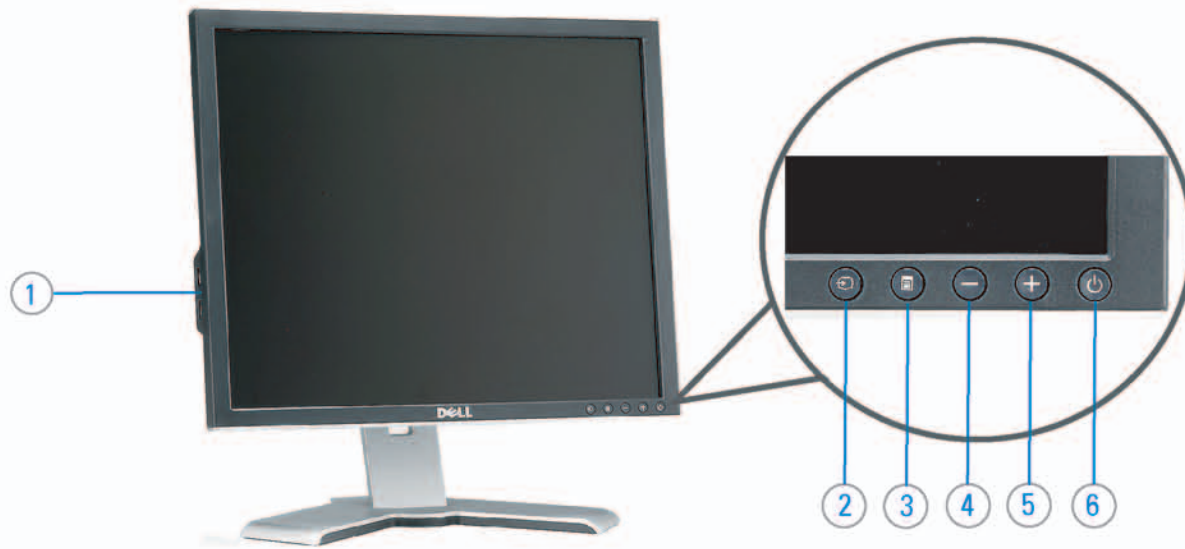
若螢幕沒顯示畫面，請按“輸入選擇”按鈕。
如果屏幕上無顯示，請按“輸入選擇”按鈕。
画面に何も表示されない場合、「入力選択」ボタンを押してください。
화면에 아무것도 나타나지 않으면 [입력 선택] 버튼을 누릅니다.
ถ้าไม่มีอะไรปรากฏขึ้นบนหน้าจอ ให้กดปุ่ม Input Select (เลือกสัญญาณเข้า)



7730203296P0A

www.dell.com | support.dell.com





- 1. USB downstream port
- 2. Video Input Select
- 3. OSD Menu/Select
- 4. DOWN
- 5. Up
- 6. Power button (with power light indicator)
- 7. Cable management hole
- 8. Lock down/release button
- 9. Security lock slot
- 10. Dell Soundbar mounting brackets
- 11. Power Out for Dell Soundbar
- 12. Monitor Lock/Release Button

- 1. USB 下游連接埠
- 2. 影像輸入選擇
- 3. OSD 功能表/選擇
- 4. 下
- 5. 上
- 6. 電源按鈕 (帶有電源指示燈)
- 7. 纜線理線孔
- 8. 鎖定/釋放按鈕
- 9. 安全鎖插槽
- 10. Dell Soundbar 勾槽托架
- 11. Dell Soundbar 電源輸出
- 12. 銀幕鎖定/鬆開按鈕

- 1. USB 下行端口
- 2. 視頻輸入選擇
- 3. OSD 菜單/選擇
- 4. 向下
- 5. 向上
- 6. 電源按鈕 (帶電源指示燈)
- 7. 纜線管理孔
- 8. 鎖按下/鬆開按鈕
- 9. 防盜鎖插槽
- 10. Dell Soundbar 安裝架
- 11. Dell Soundbar 電源輸出
- 12. 銀幕鎖定/釋放按鈕

- 1. USBダウンストリームポート
- 2. ビデオ入力選択
- 3. OSD メニュー/選択
- 4. 下
- 5. 上
- 6. 電源ボタン(電源ライトインジケータ付き)
- 7. ケーブル管理ホール
- 8. ロックダウン/リリースボタン
- 9. セキュリティロックスロット
- 10. Dell サウンドバー取付ブラケット
- 11. Dell Soundbar 用の電源ケーブル
- 12. パネルロック/リリースボタン

- 1. USB 다운스트림 포트
- 2. 비디오 입력 선택
- 3. OSD메뉴/선택
- 4. 아래로
- 5. 위로
- 6. 전원 버튼(전원 표시등)
- 7. 케이블 관리 구멍
- 8. 잠금/해제 버튼
- 9. 도난 방지 장치 슬롯
- 10. Dell Soundbar 설치 브래킷
- 11. Dell Soundbar 전원 출력
- 12. 패널 잠금/잠금 해제 버튼

- 1. พอร์ตดาวน์โหลด USB
- 2. เลือกสัญญาณภาพเข้า
- 3. เมนู OSD /เลือก
- 4. ลง
- 5. ขึ้น
- 6. ปุ่มเพาเวอร์ (พร้อมไฟแสดงสถานะเพาเวอร์)
- 7. รูสำหรับจัดระเบียบสายเคเบิล
- 8. ปุ่มล็อค/คลาย
- 9. ล็อคเคนซีงตัน
- 10. ที่ติดแถบเสียง Dell
- 11. ไฟไฟเข้าแถบเสียง Dell
- 12. ปุ่มล็อค/ปลดล็อคแผ่นจอ



Finding Information

See your monitor *User's Guide* in the CD, for more information.

尋找資訊

詳細資訊請參閱光碟中的顯示器《使用指南》。

查找信息

有关的详细信息, 请参阅光盘中的显示器用户指南。

検索情報

詳細については、CDのモニターユーザーガイドをご覧ください。

정보 찾기

더 자세한 정보는 CD에 포함된 모니터 사용자 가이드를 참조하십시오.

การค้นหาคำข้อมูล

สำหรับข้อมูลเพิ่มเติมให้อ่าน คู่มือผู้ใช้ในแผ่นซีดี

Information in this document is subject to change without notice.
© 2005 Dell Inc. All rights reserved.

Reproduction in any manner whatsoever without the written permission of Dell Inc. is strictly forbidden.

Dell and the DELL logo are trademarks of Dell Inc. Dell disclaims proprietary interest in the marks and names of others.

November 2005

本指南的內容如有變更, 恕不另行通知。
© 2005 Dell Inc. 版權所有。

未經 Dell Inc. 的書面許可, 嚴禁任何形式的非法複製。

Dell 及 DELL 標誌為 Dell Inc. 的商標, 其他標誌和名稱的所有權皆不屬 Dell 所有。

2005年11月

本指南的內容如有變更, 恕不另行通知。
© 2005 Dell Inc. 版權所有。

未經 Dell Inc. 的書面許可, 嚴禁任何形式的非法複製。

Dell 和 DELL 標誌為 Dell Inc. 的商標, Dell 對非 Dell 公司的商標和商標名稱的所有權。

2005年11月

本書に記載されている事項は事前通告無しに変更されることがあります。
© 2005 すべての著作権は Dell Inc. にあります。

Dell Inc. からの書面による許可なく本書の複製、転載を禁じます。

Dell と DELL のロゴマークは、Dell Inc. の登録商標です。上記記載以外の商標や会社名が使用されている場合がありますが、これらの商標や会社名は、一切 Dell Inc. に所属するものではありません。

2005年11月

이 안내서에 있는 내용은 사전 통보 없이 변경될 수 있습니다.
© 2005 Dell Inc. 모든 권리 소유.

Dell Inc. 의 서면 승인 없이 재적되는 복제 행위 는 엄격히 금지합니다.

Dell 과 Dell 로고는 Dell Inc. 의 등록상표 입니다. Dell 은 자사 의 상표 및 상품명 에 대해서 는 어떤 소유권도 인정하지 않습니다.

2005년11월

เพื่อหาข้อมูลเพิ่มเติมให้อ่าน คู่มือผู้ใช้ในแผ่นซีดี
© 2005 Dell Inc. สงวนลิขสิทธิ์

ห้ามผลิตใดๆ โดยไม่ได้รับอนุญาตจากบริษัทคอมพิวเตอร์ ดेलล์เป็นต้น

Dell และโลโก้ Dell เป็นเครื่องหมายการค้าของบริษัทคอมพิวเตอร์ บริษัทดेलล์โดยผู้ดูแลการลิขสิทธิ์ผู้พิมพ์และเครื่องหมายการค้าที่เขียนไว้

พฤศจิกายน 2005

